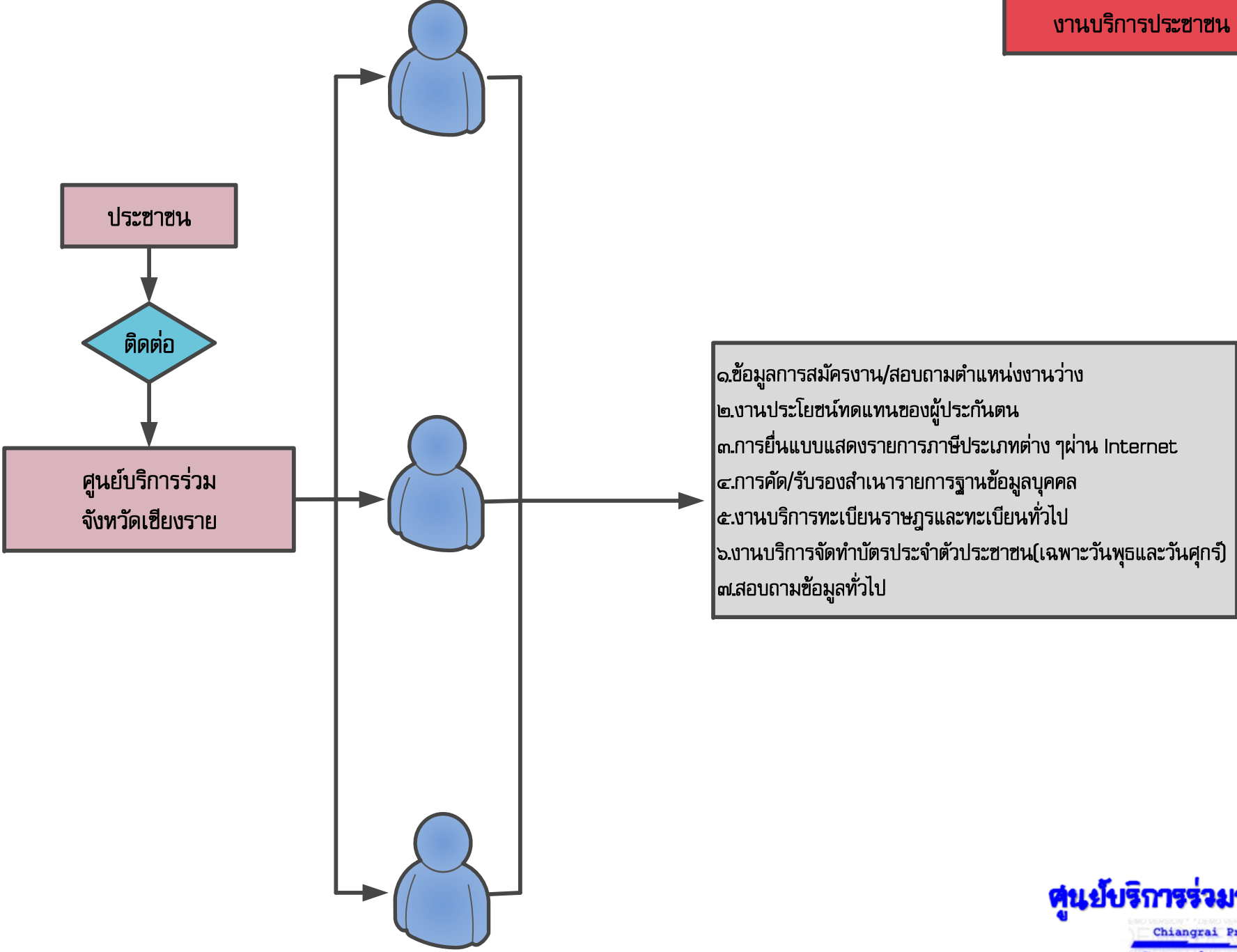


งานบริการประชาชน



ประชาชน

ติดต่อ

ศูนย์บริการร่วม
จังหวัดเชียงราย

- ๑. ข้อมูลการสมัครงาน/สอบถามตำแหน่งงานว่าง
- ๒. งานประโยชน์ทดแทนของผู้ประกันตน
- ๓. การยื่นแบบแสดงรายการภาษีประเภทต่าง ๆ ผ่าน Internet
- ๔. การคัด/รับรองสำเนารายการฐานข้อมูลบุคคล
- ๕. งานบริการทะเบียนราษฎรและทะเบียนทั่วไป
- ๖. งานบริการจัดทำบัตรประจำตัวประชาชน(เฉพาะวันพุธและวันศุกร์)
- ๗. สอบถามข้อมูลทั่วไป

ศูนย์บริการร่วมจังหวัดเชียงราย

